



着手前

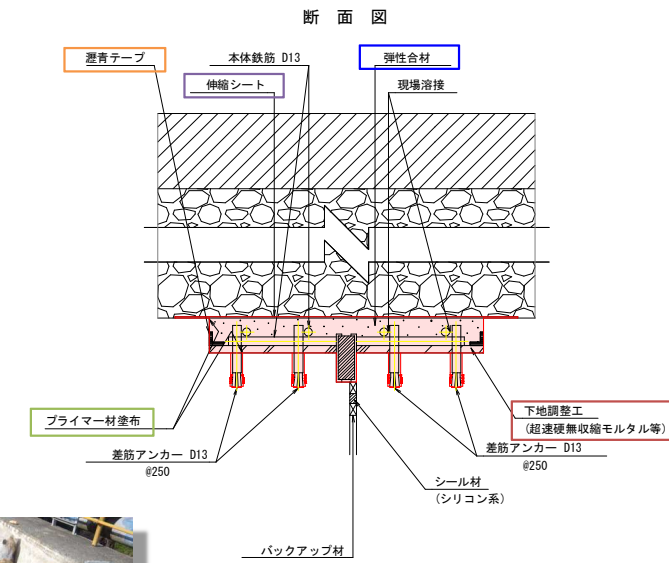


完成

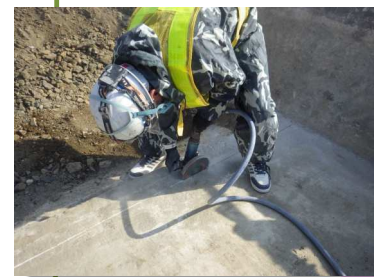
浜河内橋

HAMAGOUCHI

工事写真ダイジェスト版 伸縮継手工 (埋設型・S J-P)



伸縮継手工 (埋設型)



カッター工



溶接



下地調整



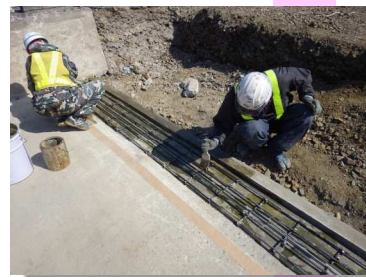
伸縮シート設置



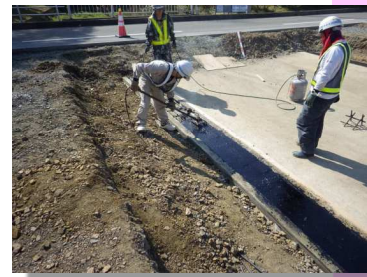
ハツリ状況



アンカー打込



プライマー塗布



仕上げ



バックアップ材充填



削孔



瀝青テープ貼付



弾性合材舗設

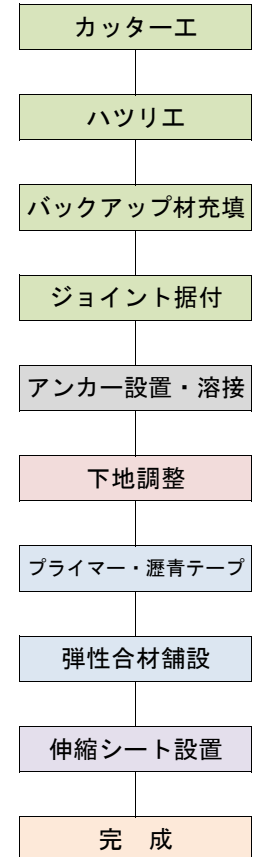


ジョイント据付



弾性合材溶融 150℃~200℃

作業フロー



株式会社

構造物クリニック

工事写真ダイジェスト版